

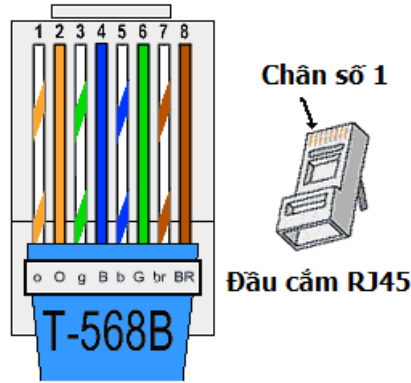
HƯỚNG DẪN LẮP RÁP HỆ THỐNG XẾP HÀNG ĐIỆN TỬ ezQ

MỤC LỤC

<u>Chuẩn bấm dây T-568B.....</u>	<u>3</u>
<u>1 Lắp ráp hệ thống ezQ-.....</u>	<u>3</u>
<u>1.1 Máy in và hộp cấp vé.....</u>	<u>4</u>
<u>1.2 Bàn phím và bảng số.....</u>	<u>4</u>
<u>1.3 Bảng số và hộp âm thanh.....</u>	<u>4</u>
<u>2 Lắp ráp hệ thống ezQ+.....</u>	<u>4</u>
<u>2.1 Máy in và hộp cấp vé.....</u>	<u>4</u>
<u>2.2 Bàn phím và bảng số.....</u>	<u>6</u>
<u>2.3 Hộp điều khiển và bàn phím.....</u>	<u>6</u>
<u>2.4 Hộp điều khiển và hộp cấp vé.....</u>	<u>6</u>
<u>2.5 Bảng hướng dẫn và bảng số.....</u>	<u>6</u>
<u>2.6 Bảng hướng dẫn và hộp âm thanh.....</u>	<u>6</u>
<u>3 Lắp ráp hệ thống ezQ#.....</u>	<u>7</u>
<u>3.1 Hộp điều khiển và máy tính.....</u>	<u>7</u>
<u>3.2 Hộp âm thanh và máy tính.....</u>	<u>7</u>



Chuẩn bấm dây T-568B



1 Lắp ráp hệ thống ezQ-

Hệ thống ezQ- bao gồm nhiều bộ gọi số hoạt động độc lập với nhau, mỗi bộ gồm: một bàn phím và một bảng số. Có thể kết hợp thêm với bộ âm thanh như là một tùy chọn. Sử dụng cáp mạng, hai đầu bấm jack RJ45 theo chuẩn T-568B

Sơ đồ nối dây rất đơn giản và được thực hiện như sau:



Sơ đồ đi dây cơ bản của hệ thống xếp hàng điện tử ezQ-

1.1 Máy in và hộp cấp vé

- Dùng cáp COM kèm theo nối đầu jack nhỏ (DB9) vô hộp cấp vé, đầu jack lớn (DB25) vô máy in
- Nối jack DC từ adaptor lớn vô máy in và từ adaptor nhỏ vô hộp cấp vé
- Bật công tắc nguồn trên máy in và trên hộp cấp vé

1.2 Bàn phím và bảng số

- Nối một đầu cáp mạng vô bàn phím (jack cái RJ45 bên phải, nhìn từ mặt trước) và một đầu vô bảng số (jack cái RJ45 bên phải, nhìn từ mặt trước). Xem hình
- Nối jack DC từ adaptor vô bàn phím
- Bật công tắc nguồn trên bàn phím

1.3 Bảng số và hộp âm thanh

Có thể dùng thêm hộp âm thanh chung với mỗi bộ gọi số. Xem sơ đồ nối dây sau đây:



- Nối một đầu cáp mạng vô bảng số (jack cái RJ45 bên trái, nhìn từ mặt trước) và một đầu vô bộ âm thanh (jack cái RJ45 bên trái, nhìn từ mặt trước)
- Nối dây audio từ trạm loa phía sau hộp âm thanh tới một hoặc hai loa
- Cắm nguồn 220V cho hộp âm thanh
- Bật công tắc nguồn trên hộp âm thanh

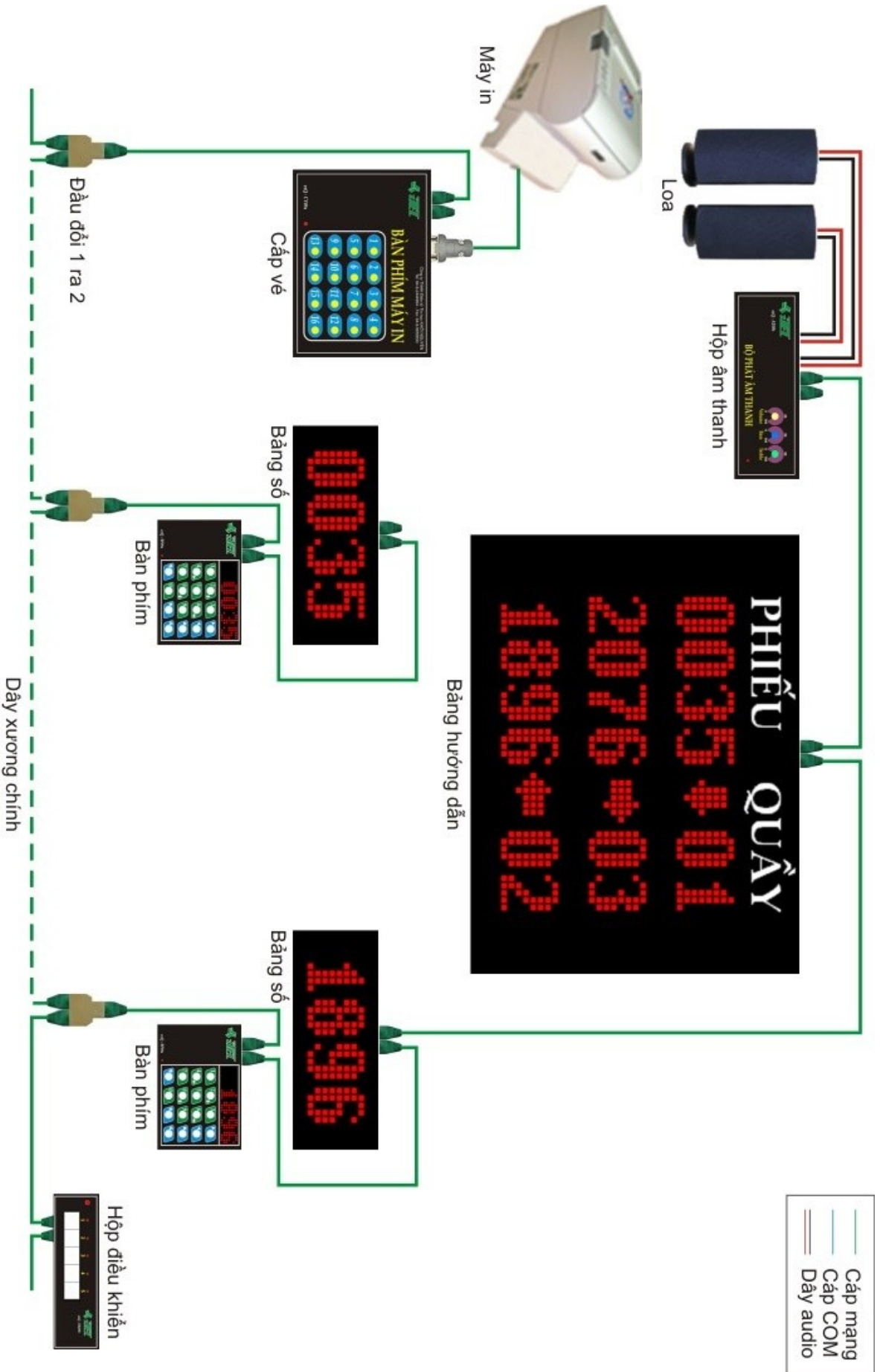
2 Lắp ráp hệ thống ezQ+

Hệ thống ezQ+ bao gồm nhiều bộ gọi số được kết nối với nhau thông qua hộp điều khiển. Sử dụng cáp mạng, hai đầu bấm jack RJ45 theo chuẩn T-568B.

Sơ đồ nối dây rất đơn giản và được thực hiện như sau:

2.1 Máy in và hộp cấp vé

- Dùng cáp COM kèm theo nối đầu jack nhỏ (DB9) vô hộp cấp vé, đầu jack lớn (DB25) vô máy in
- Nối jack DC từ adaptor lớn vô máy in và từ adaptor nhỏ vô hộp cấp vé
- Bật công tắc nguồn trên máy in và trên hộp cấp vé



Sơ đồ đi dây cơ bản của hệ thống xếp hàng điện tử ezQ+

2.2 Bàn phím và bảng số

- Nối một đầu cáp mạng vô bàn phím (jack cái RJ45 bên phải, nhìn từ mặt trước) và một đầu vô bảng số (jack cái RJ45 bên phải, nhìn từ mặt trước)
- Nối jack DC từ adaptor vô bàn phím
- Bật công tắc nguồn trên bàn phím

2.3 Hộp điều khiển và bàn phím

- Từ hộp điều khiển có thể đi ra bằng nhiều đường dây xương chính. Các thiết bị được nối vô mỗi đường dây như vậy sẽ làm thành một nhóm. Mỗi hộp điều khiển có tất cả là 5 jack cái RJ45, tương đương với 5 nhóm
- Trên đường xương chính dùng jack 1 ra 2 để rẽ nhánh vô các bàn phím. Nối cáp mạng từ jack đôi 1 ra 2 tới bàn phím (jack cái RJ45 bên trái, nhìn từ mặt trước). Xem hình
- Khi cắm đường tín hiệu vào, đèn led tương ứng sẽ sáng, báo hiệu đường dây tốt
- Nối jack DC từ adaptor vô hộp điều khiển
- Bật công tắc nguồn trên hộp điều khiển

2.4 Hộp điều khiển và hộp cấp vé

- Hộp cấp vé có thể được nối vô đường xương chính như các bàn phím. Trên đường xương chính dùng jack 1 ra 2 để rẽ nhánh vô các hộp cấp vé. Nối cáp mạng từ jack đôi 1 ra 2 tới hộp cấp vé (jack cái RJ45 bên trái, nhìn từ mặt trước). Xem hình
- Hộp cấp vé cũng có thể được nối thẳng về hộp điều khiển. Tùy vị trí địa lý mà chọn cách nối nào cho tiện nhất
- Khi cắm đường tín hiệu vào, đèn led tương ứng sẽ sáng, báo hiệu đường dây tốt

2.5 Bảng hướng dẫn và bảng số

- Nối một đầu cáp mạng vô bảng số (jack cái RJ45 bên trái, nhìn từ mặt trước) và một đầu vô bảng hướng dẫn (jack cái RJ45 bên phải, nhìn từ mặt trước)
- Nối jack DC từ adaptor vô bảng hướng dẫn
- Khi có nhiều bàn phím được nối trên đường xương chính thì bảng hướng dẫn có thể được nối tới bất kỳ bảng số nào. Lúc này việc chọn bảng số để nối tùy thuộc vào vị trí địa lý và sự thuận tiện trong đi dây
- Như đã nói ở trên, một hệ thống có thể có nhiều nhóm bàn phím. Mỗi nhóm dùng một đường xương chính. Khi nối bảng hướng dẫn vô bảng số thuộc một nhóm, thì bảng hướng dẫn này chỉ hiển thị thông tin cho riêng nhóm đó mà thôi
- Bảng hướng dẫn cũng có thể được nối thẳng về hộp điều khiển. Lúc này, bảng hướng dẫn sẽ hiển thị thông tin cho toàn hệ thống (cho tất cả các nhóm). Đối với hệ thống chỉ có một nhóm, việc nối bảng hướng dẫn vô bảng số hay nối thẳng về hộp điều khiển phụ thuộc vào cách đi dây nào tiện nhất

2.6 Bảng hướng dẫn và hộp âm thanh

- Nối một đầu cáp mạng vô bảng hướng dẫn (jack cái RJ45 bên trái, nhìn từ mặt trước) và một đầu vô hộp âm thanh (jack cái RJ45 bên trái, nhìn từ mặt trước)
- Nối dây audio từ trạm loa phía sau hộp âm thanh tới một hoặc hai loa
- Cắm nguồn 220V vô hộp âm thanh
- Vị trí kết nối của bảng hướng dẫn và hộp âm thanh có thể thay đổi cho nhau. Nghĩa là từ bảng số tới bảng hướng dẫn rồi tới hộp âm thanh (như hình vẽ). Hoặc từ bảng số tới hộp âm thanh rồi tới bảng hướng dẫn
- Mặt khác, cũng có thể nối hộp âm thanh tới một bảng số bất kỳ trong nhóm và bảng hướng dẫn tới một bảng số khác trong cùng nhóm

- Tương tự bảng hướng dẫn, khi nối hộp âm thanh vô bảng số thuộc một nhóm (hoặc nối sau bảng hướng dẫn) thì hộp âm thanh này chỉ gọi những số thuộc nhóm đó mà thôi
- Hộp âm thanh cũng có thể được nối thẳng về hộp điều khiển. Lúc này, hộp âm thanh sẽ gọi số cho toàn hệ thống (cho tất cả các nhóm). Đối với hệ thống chỉ có một nhóm, việc nối hộp âm thanh vô bảng số, nối sau bảng hướng dẫn hay nối thẳng về hộp điều khiển phụ thuộc vào cách đi dây nào tiện nhất

Việc đi dây cho hệ thống rất linh hoạt và dễ dàng, thuận tiện cho việc thi công, lắp đặt. Nếu không biết bấm dây mạng có thể ra các cửa hàng mua dây mạng bấm sẵn về dùng

3 Lắp ráp hệ thống ezQ#

3.1 Hộp điều khiển và máy tính

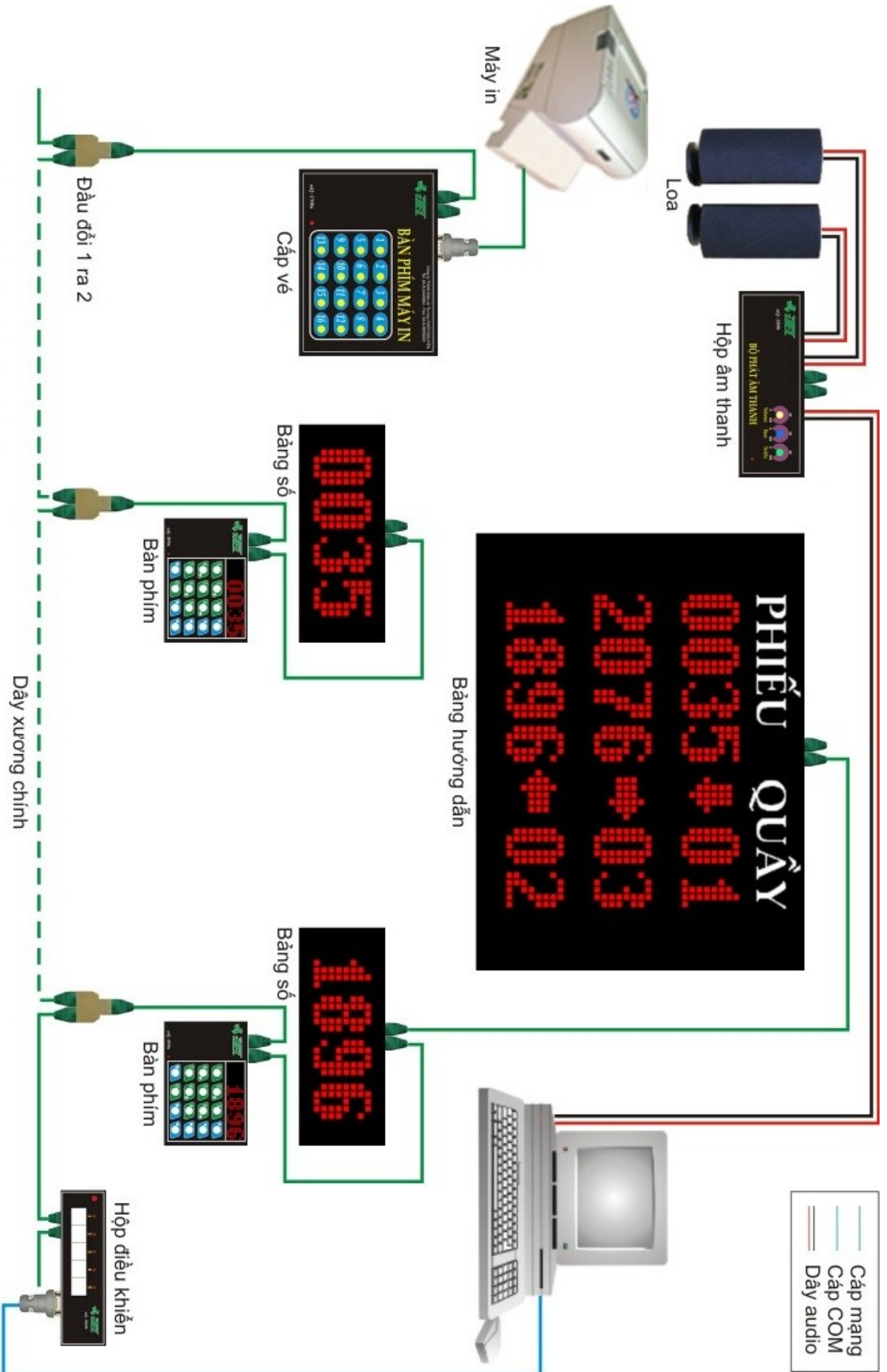
- Nối dây COM từ hộp điều khiển tới máy tính

3.2 Hộp âm thanh và máy tính

- Nếu phần âm thanh dùng chung cho toàn bộ hệ thống và chọn phát âm từ máy tính: Dùng dây audio một đầu là jack stereo cắm vào ngõ ra của card âm thanh trên máy tính, một đầu là 2 jack bông sen (jack RCA) cắm vào ngõ vào trên hộp âm thanh. Từ hộp âm thanh nối dây audio tới một hoặc hai loa
- Nếu phần âm thanh được dùng riêng cho từng nhóm: Sử dụng hộp phát âm thanh bằng phần cứng và cách nối dây tương tự như ở phần lắp ráp hệ thống ezQ+

Cách đi dây cho các thành phần khác tương tự như trong hệ thống ezQ+

Sơ đồ đi dây cơ bản của hệ thống xếp hàng điện tử ezQ#



Để có được phiên bản mới nhất của tài liệu này, xin vui lòng xem trên đĩa CD



Công ty TNHH Điện tử – Tin học KHỞI NGUYỄN
Địa chỉ liên lạc: 593/1C Nguyễn Kiệm, phường 3, Gò Vấp, tpHCM
Điện thoại: (08) 39855600 – Fax: (08) 39854842
Email: kythuat@khoinguyenvn.com
Website: www.khoinguyenvn.com